



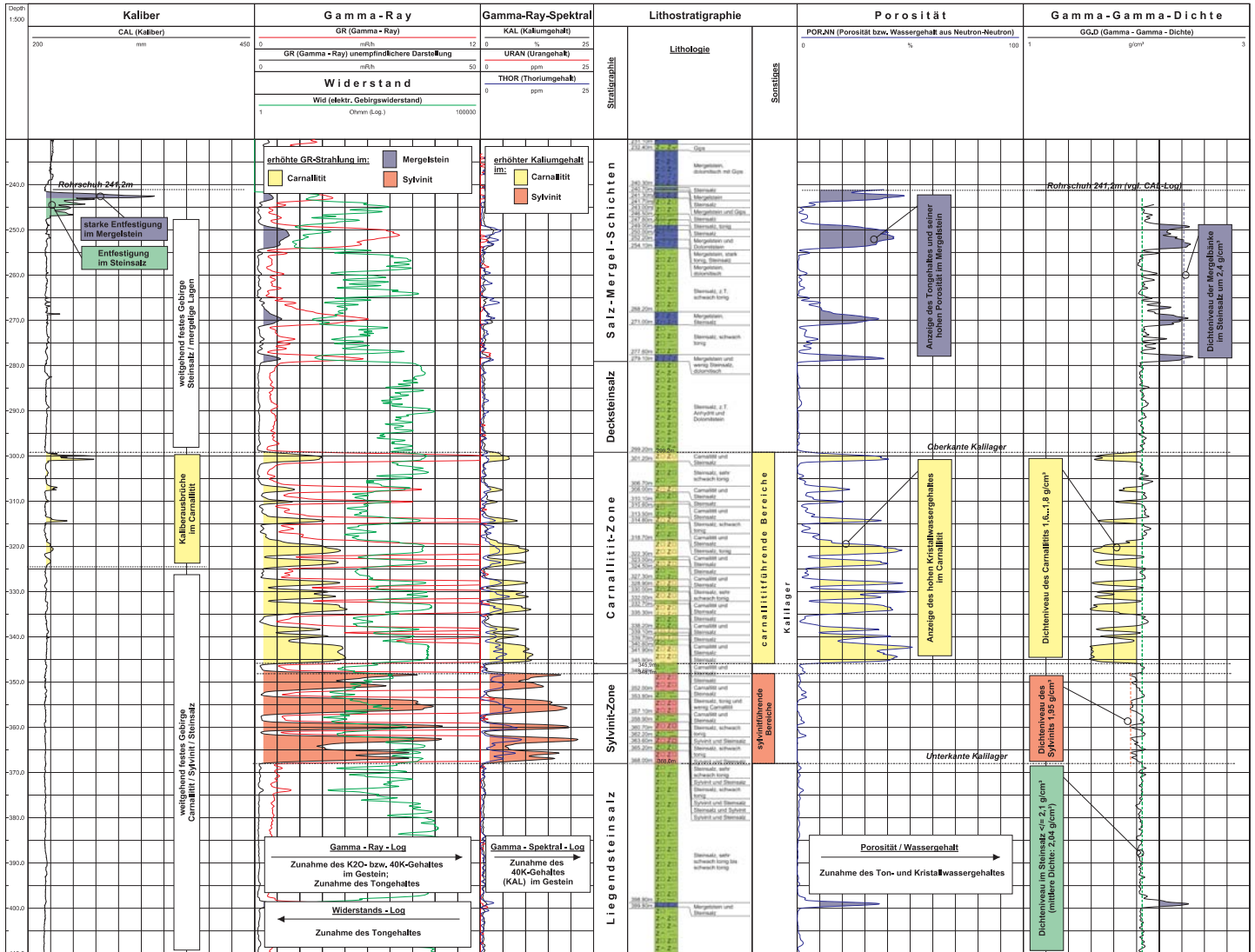
GFL - Dr. Lux Geophysikalische
 Fachberatung GbR
 Kleine Tabarzer Straße 6
 99894 Friedrichroda
 Tel. / Fax: 03623 - 200 927 / 200 925
 E-Mail: dr-lux@gfl-online.de
 Internet: www.gfl-geophysik.de

Geophysik in der Rohstofferkundung
- Beispiel einer Kalilagerstätte -

Auftraggeber:
 Messdatum:
 Teufennestab: 1:200
 Teufenbezugspunkt: GOK

Bohrung

XYZ



Ermittlung lithologischer Parameter in einer offenen Festgesteinsbohrung (Zechsteingebirge) zur Abgrenzung einer Kalilagerstätte