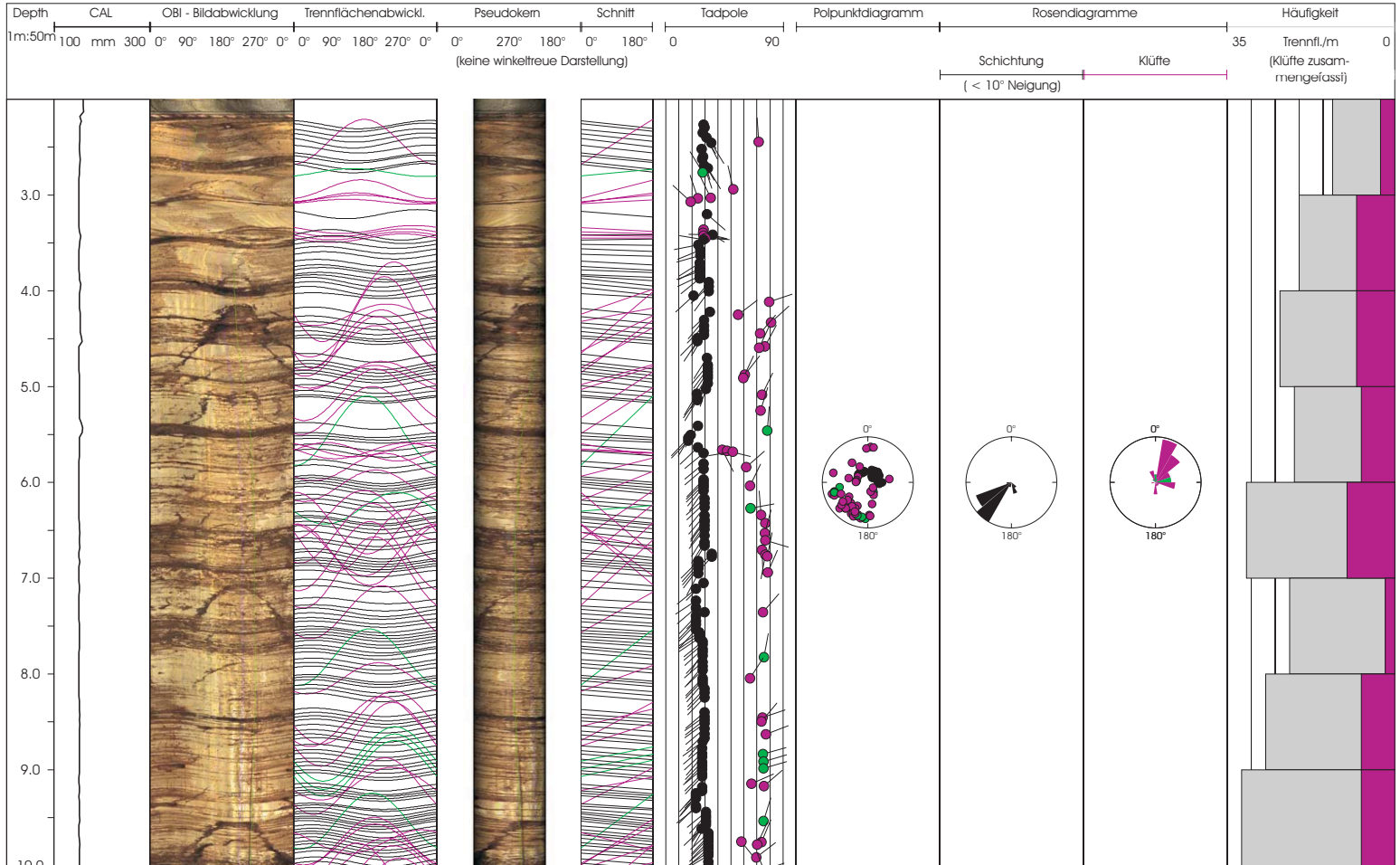




Trennflächenerkundung mit einem Optischen Scanner

(Einsatz im Luft- oder mit klarwassererfüllten Bohrloch; alternativ für wassererfülltes Bohrloch: Einsatz eines Akustischen Scanners)

Trennflächen: schwarz - Schichtung/Schieferung; magenta - Kluff offen; grün - Kluff geschlossen



Ausschnitt aus der statistischen Trennflächenauswertung - Darstellung der Trennflächen hinsichtlich ihrer Einfallswinkel und Einfallrichtung in Polpunkt- und Rosendiagrammen, Tadpoldarstellung sowie Trennflächenhäufigkeitsverteilung -